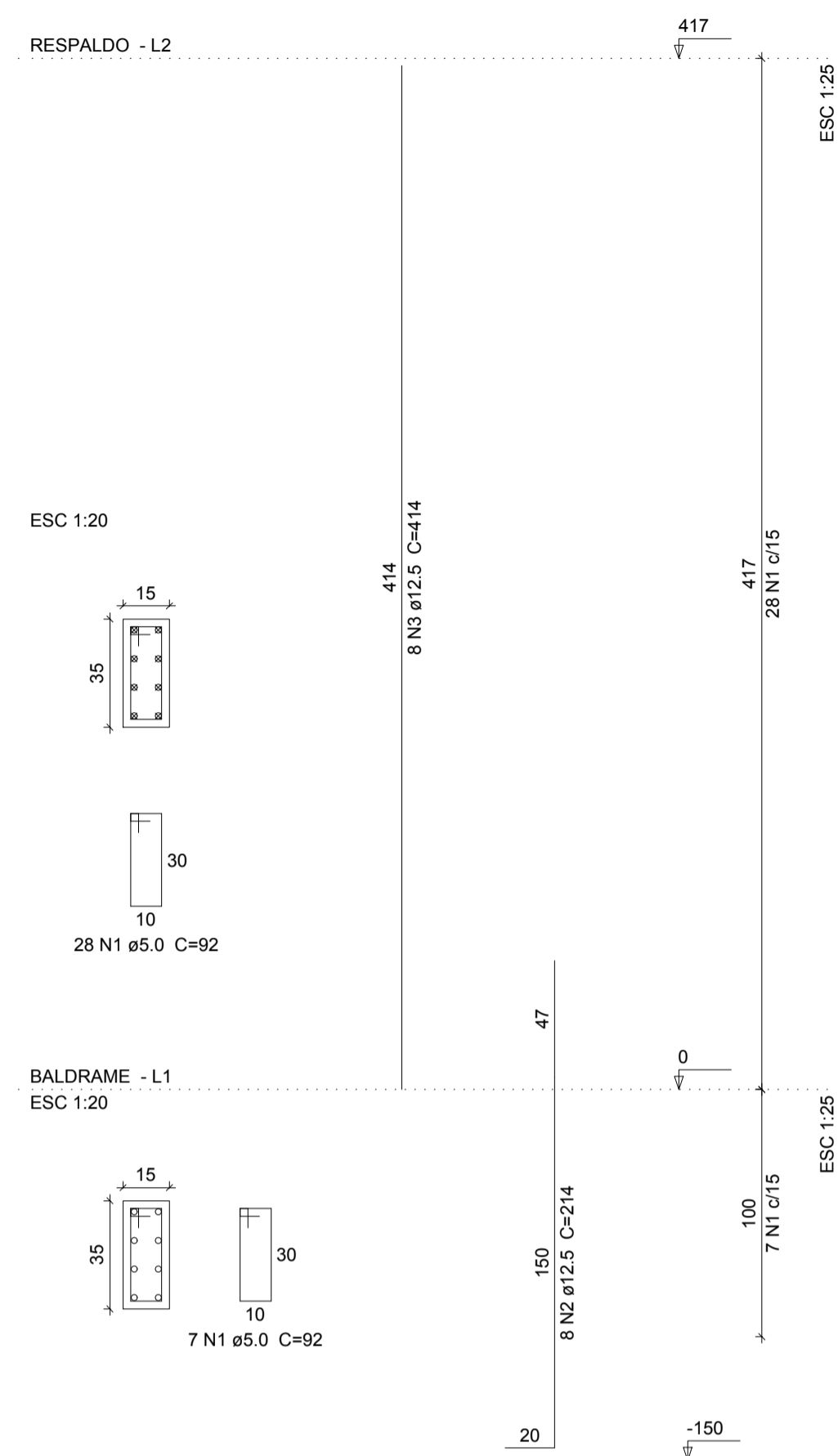
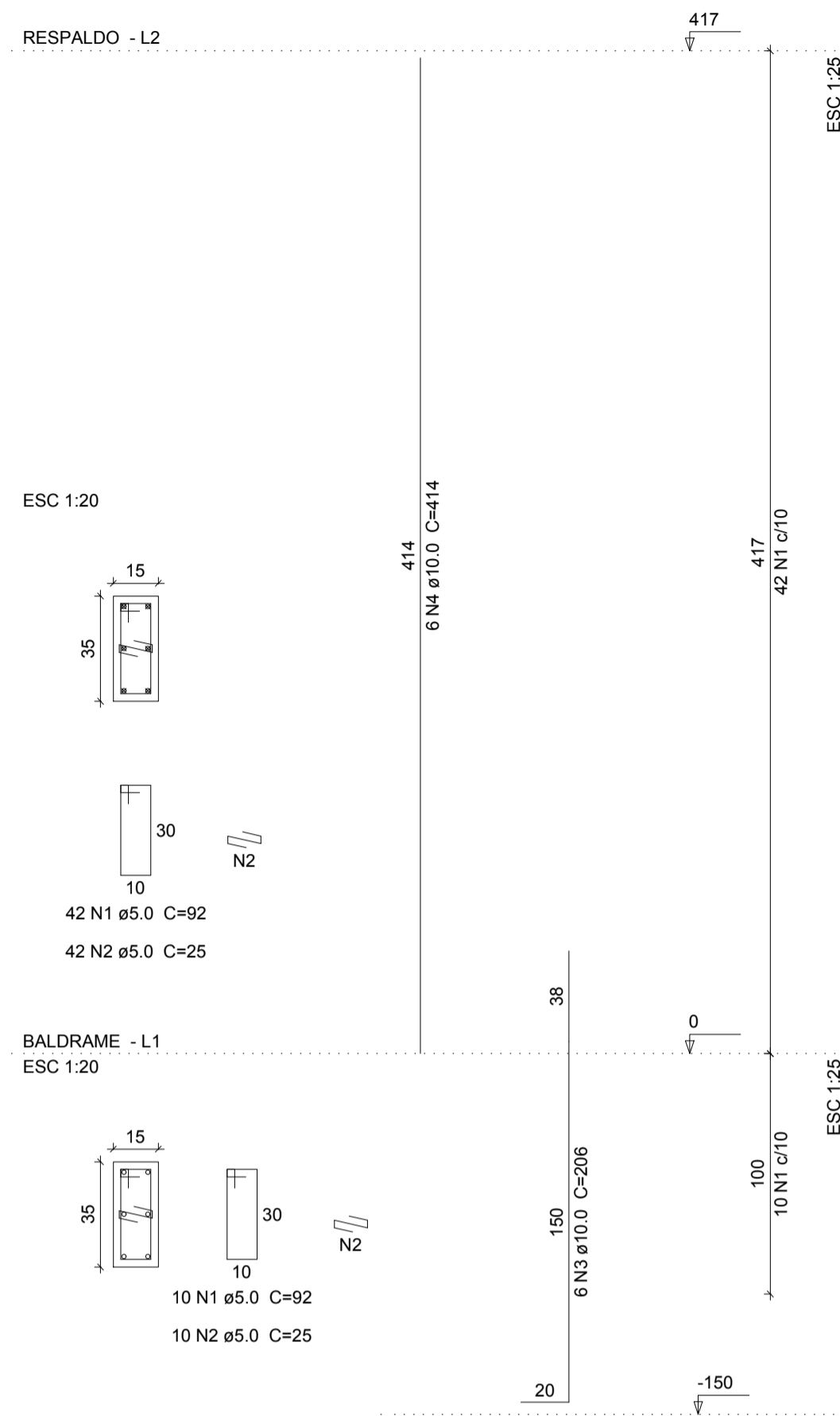


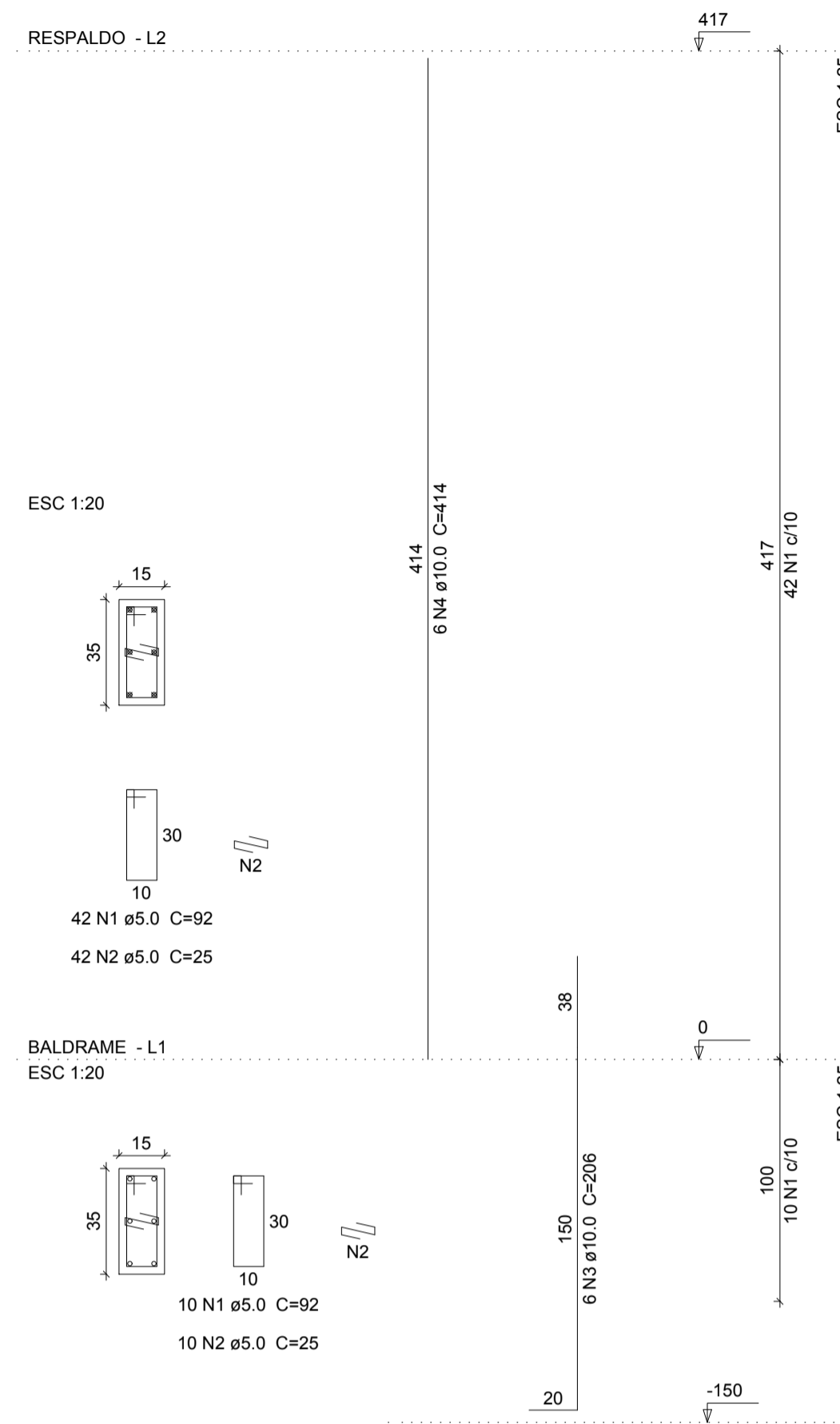
P19



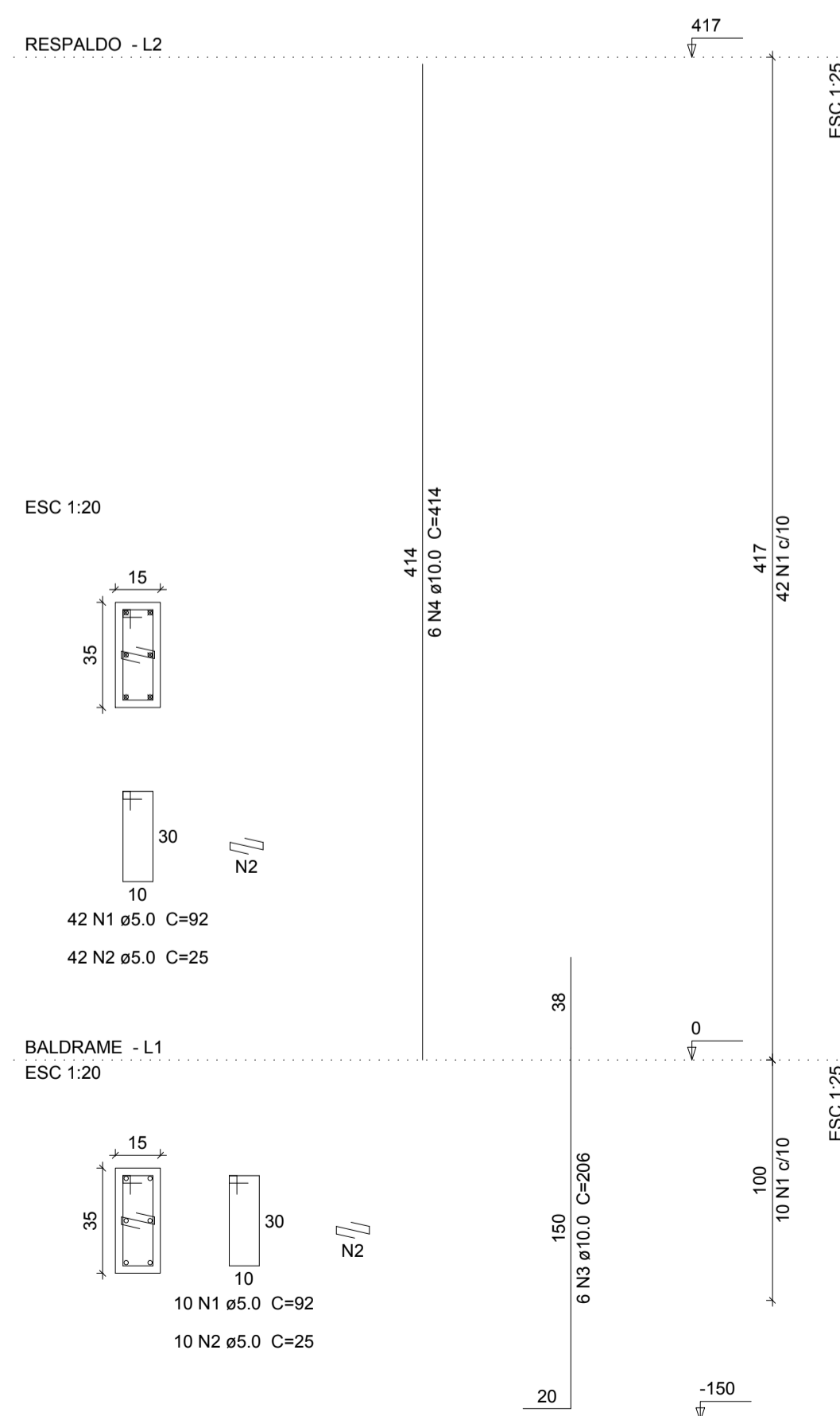
P20



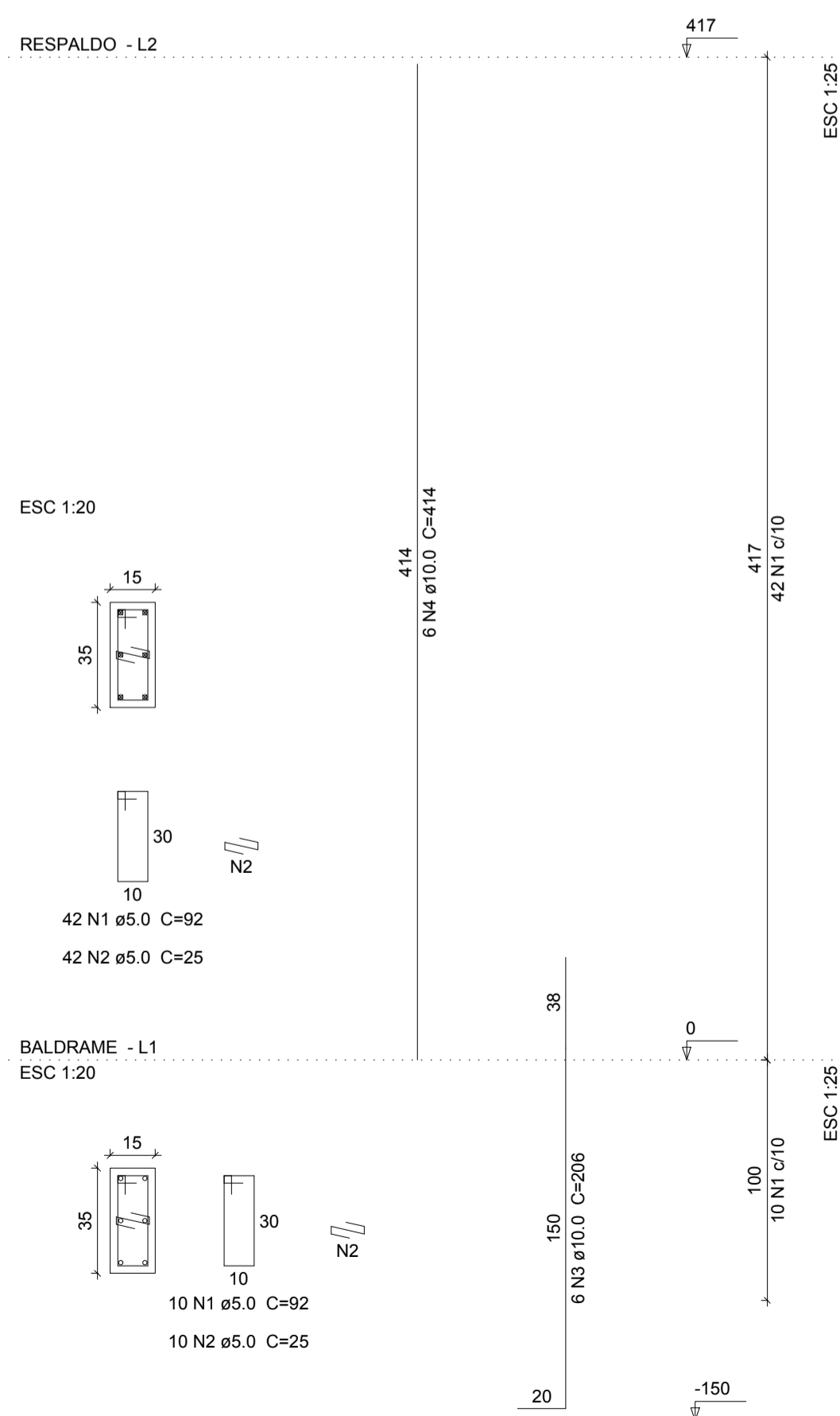
P21



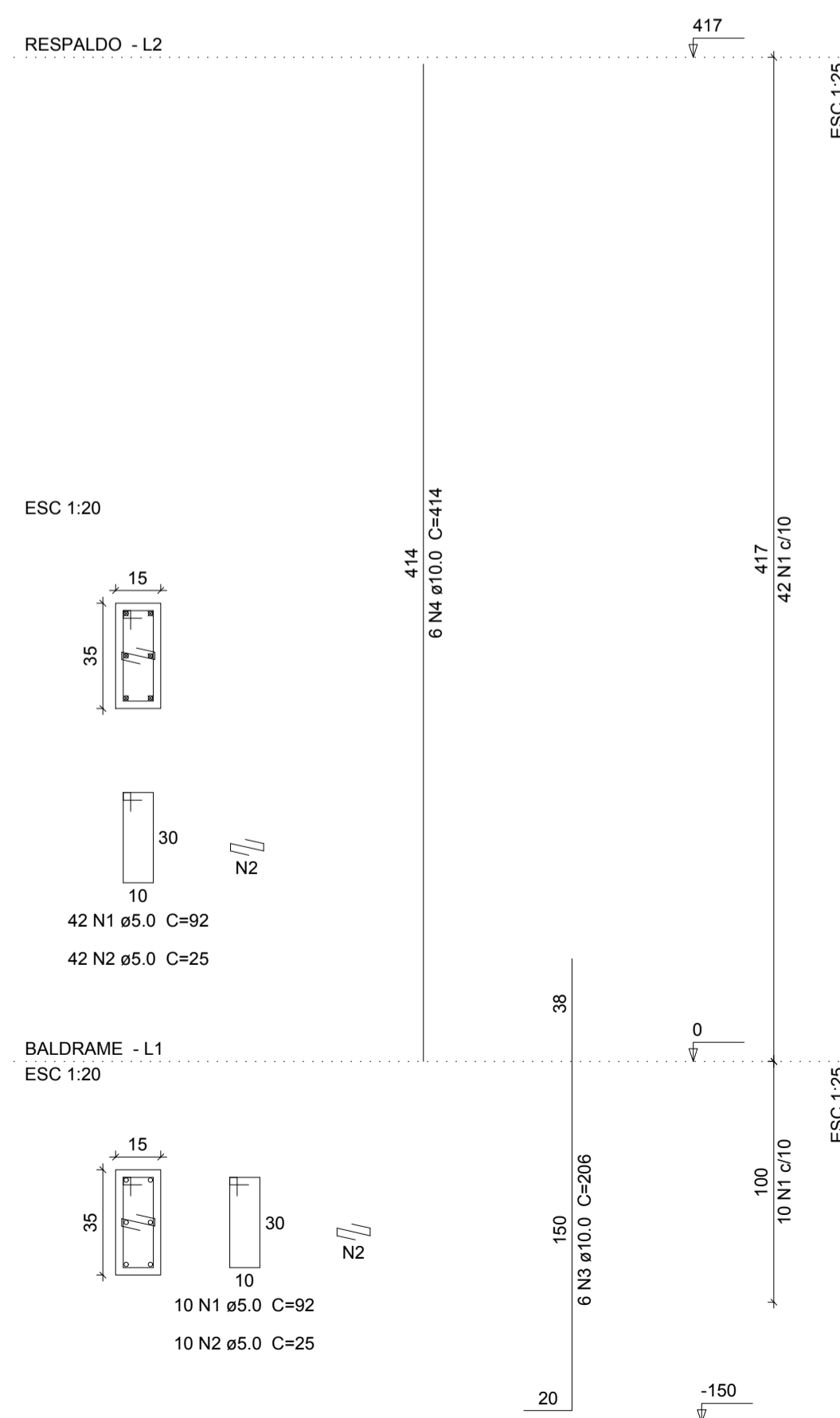
P22



P23



P24



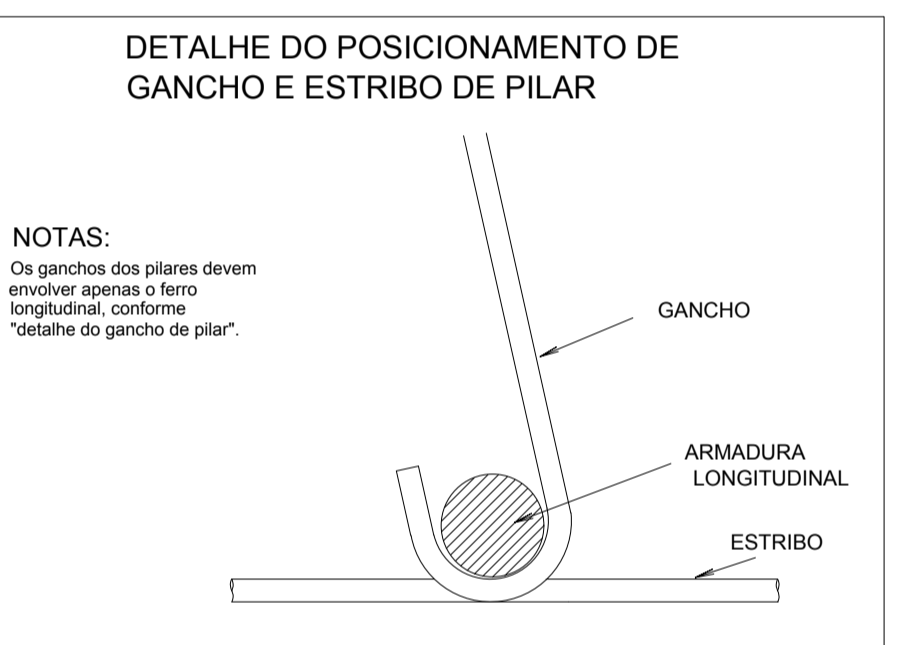
Relação do aço

ELEMENTO	AÇO	N	DIAM	Q	UNIT (cm)	C.TOTAL (cm)
P19	CA60	1	5.0	35	92	3220
	CA50	2	12.5	8	214	1712
	CA50	3	12.5	8	414	3312
P20	CA60	1	5.0	52	92	4784
	CA60	2	5.0	52	25	1300
	CA50	3	10.0	6	206	1236
P21	CA60	4	10.0	6	414	2484
	CA60	1	5.0	52	92	4784
	CA60	2	5.0	52	25	1300
P22	CA50	3	10.0	6	206	1236
	CA50	4	10.0	6	414	2484
	CA60	1	5.0	52	92	4784
P23	CA60	1	5.0	52	92	4784
	CA60	2	5.0	52	25	1300
	CA50	3	10.0	6	206	1236
P24	CA60	1	5.0	52	92	4784
	CA60	2	5.0	52	25	1300
	CA50	3	10.0	6	206	1236

Resumo do aço

AÇO	DIAM	C.TOTAL (m)	PESO (kg)
CA50	10.0	186	114.7
CA60	12.5	50.3	48.4
CA60	5.0	336.4	51.9
<b>PESO TOTAL</b>			
CA50		163.1	
CA60		51.9	

Vol. de concreto total (C-25) = 1.79 m³  
 Área de forma total = 34.02 m²



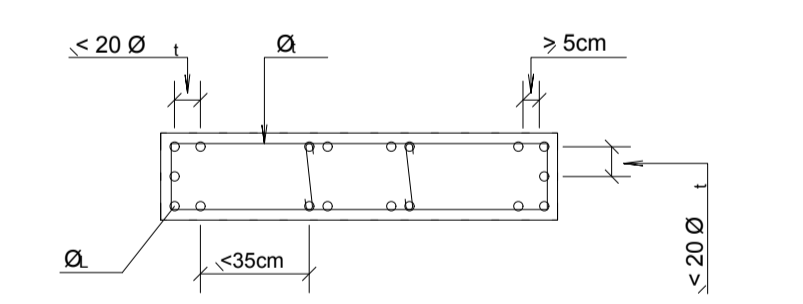
NOTAS:

Os ganchos dos pilares devem envolver apenas o ferro longitudinal, conforme "detalhe do gancho de pilar".

CONVENÇÃO DE ARMADURA LONGITUDINAL DE PILAR

- ARMADURA LONGITUDINAL CONTINUA
- ◇ ARMADURA LONGITUDINAL ENGARRAFADA
- ⊗ ARMADURA LONGITUDINAL MORRE
- ARMADURA LONGITUDINAL NASCE

DETALHE DE POSICIONAMENTO DAS ARMADURAS LONGITUDINAIS EM PILARES SEM ESCALA (ALTERNATIVO)



TIPO DA OBRA:	REESTRUTURAÇÃO DA ESCOLA ESTADUAL JOSÉ ALVES BEZERRA	FOLHA Nº
PROPRIETÁRIO CPF OU CGC:	PREFEITURA MUNICIPAL DE PORTO DOS GAÚCHOS	06/45
LOCAL E INSCRIÇÃO CADASTRAL:	Endereço: Av. Guilherme Meyer Município de Porto dos Gaúchos - MATO GROSSO	
AUTOR DO PROJETO: CREA:	Evelin Luani Montagna MT 039125	
RESPONSÁVEL TÉCNICO: CREA:	Evelin Luani Montagna MT 039125	
ESCALA: INDICADA	DATA: OUT/2019	ASSUNTO: PROJETO ESTRUTURAL; PLANTA DE ARMAÇÃO DOS PILARES P19,P20,P21,P22,P23,P24
DESENHO:	ESTATÍSTICA	
ÁREAS:	% DE OCUPAÇÃO	COEF. APROVEIT.
VER PROJETO ARQUITETÔNICO	TÉRREO	DEMAIS PAV.
		Nº DE PISOS
		01